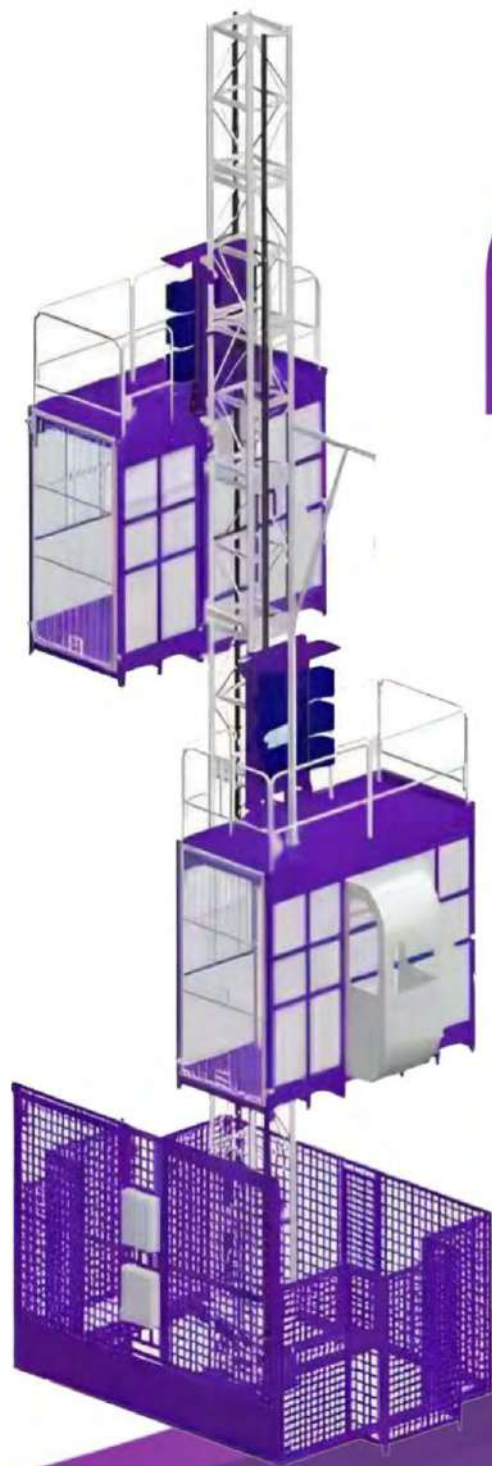


# АНТАРЕС-НТ

ГРУЗОЛЮДСКОЙ ПОДЪЕМНИК  
зубчато-реечный



ООО "АНТАРЕС-НТ" — это команда единомышленников и профессионалов. Мы являемся коммерческой организацией, осуществляющей свою деятельность как на территории России, так и за ее пределами.

Наша философия заключается в том, что мы работаем не с клиентами, не с покупателями: мы формируем круг партнеров, работающих на взаимовыгодных условиях.

Коммерческие структуры ведущих промышленных предприятий России позволяют нам глубоко вникать в нужды клиента и понимать его требования. Благодаря этому мы предлагаем передовые и наиболее подходящие экологически чистые (в широком смысле этого слова) решения.

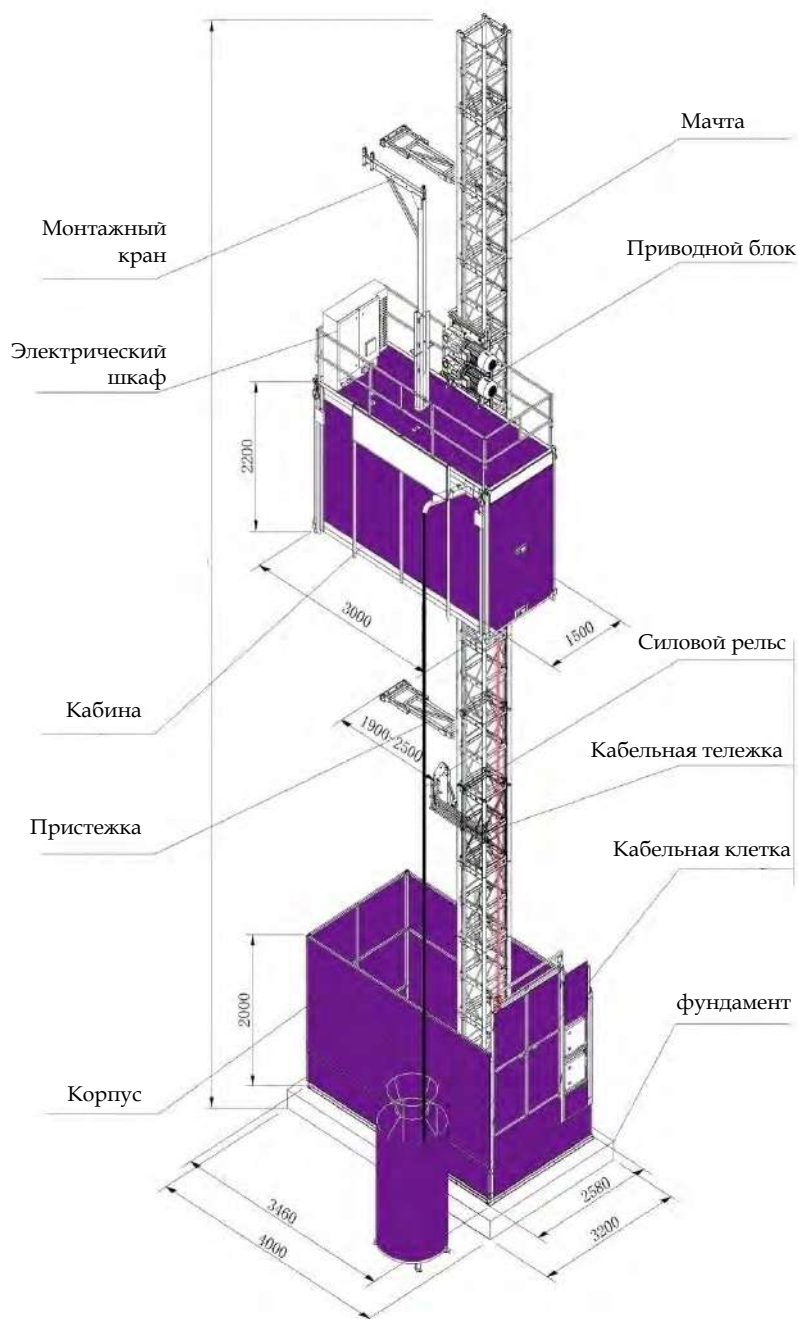


№	Модель		Грузоподъемность на одну клетку (кг)	Макс. скорость (м/мин)	Макс. высота (м)
	Одиночная	Двойная			
1	ASC100	ASC100/100	1000	33	150
※ 2	ASC100L	ASC100/100L		36	250
3	ASC100M	ASC100/100M		60	350
4	ASC100H	ASC100/100H		75	450
5	ASC100SH	ASC100/100SH		96	550
6	ASC200	ASC200/200	2000	33	150
※ 7	ASC200LA	ASC200/200LA		36	250
※ 8	ASC200LB	ASC200/200LB		45	250
9	ASC200MA	ASC200/200MA		54	250
10	ASC200MB	ASC200/200MB		60	250
※ 11	ASC200MC	ASC200/200MC		63	350
12	ASC200H	ASC200/200H		75	450
13	ASC200SH	ASC200/200SH	96	550	
14	ASC300LA	ASC300/300LA	3000	36	250
※ 15	ASC300LB	ASC300/300LB		48	250
16	ASC300M	ASC300/300M		60	350
17	ASC300H	ASC300/300H		75	450

\*В таблице отмечены рекомендованные нами модели, другие могут быть настроены в соответствии с требованиями.

№	Модель		Грузоподъемность на одну клетку (кг)	Макс. скорость (м/мин)	Макс. высота (м)
	Одиночная	Двойная			
1	ASC100	ASC100/100	2*11/50	SAJ30-1.2	PLC DOL
※ 2	ASC100L	ASC100/100L	2*11/60	SAJ30-1.2	30 VFD
3	ASC100M	ASC100/100M	2*15-19/87	SAJ30-1.4	37 VFD
4	ASC100H	ASC100/100H	2*23/87	SAJ40-2.0	55 VFD
5	ASC100SH	ASC100/100SH	2*32/87	SAJ40-2.0	75 VFD
6	ASC200	ASC200/200	3*11/50	SAJ40-1.2	PLC DOL
※ 7	ASC200LA	ASC200/200LA	2*13/60	SAJ40-1.2	30 VFD
※ 8	ASC200LB	ASC200/200LB	2*15/60	SAJ40-1.2	37 VFD
9	ASC200MA	ASC200/200MA	2*19/87	SAJ40-1.4	45 VFD
10	ASC200MB	ASC200/200MB	2*23/87	SAJ40-1.4	55 VFD
※ 11	ASC200MC	ASC200/200MC	3*15/87	SAJ40-1.4	55 VFD
12	ASC200H	ASC200/200H	3*19-23/87	SAJ50-2.0	75-90 VFD
13	ASC200SH	ASC200/200SH	3*26-32/87	SAJ50-2.0	90-110 VFD
14	ASC300LA	ASC300/300LA	3*11/60	SAI50-1.2	37 VFD
※ 15	ASC300LB	ASC300/300LB	3*15/87	SAJ50-1.2	55 VFD
16	ASC300M	ASC300/300M	3*19-23/87	SAJ50-1.4	75-90 VFD
17	ASC300H	ASC300/300H	3*26-32/87	SAJ50-2.0	90-110 VFD

\*В таблице отмечены рекомендованные нами модели, другие могут быть настроены в соответствии с требованиями.



3.2 \* 1.5 \* 2.5 (м) - стандартная кабина с полностью алюминиевыми боковыми стенками;  
 Выходная дверь имеет 3 типа для выбора:  
 1. небольшая дверь-пандус,  
 2. дверь-полусфера,  
 3. нижняя-верхняя боковая дверь и раздвижная дверь;

Стандарт 2.8 - 3.2 (м); 3 - 3.6 (м) большая стена-стяжка, чтобы гарантированная универсальность и взаимозаменяемость;  
 Опционально 1.9 - 2.1 (м); 2.2 - 2.5 (м) стена-стяжка, нет необходимости возводить любой пандус от клетки к зданию:

- Различные варианты передачи энергии, такие как кабельная тележка, силовой рельс;
- Электрический блок управления с постоянной температурой, все электрические компоненты импортные, срок службы гарантия;
- Антикоррозийная обработка (покраска)

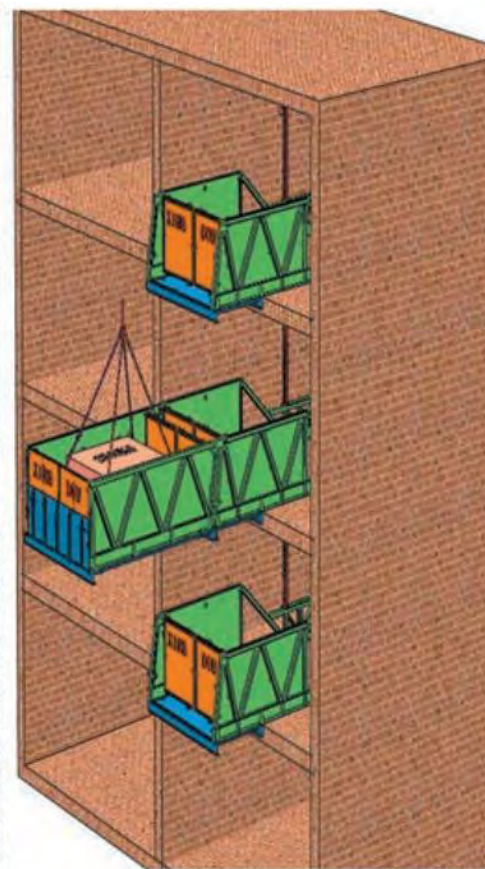
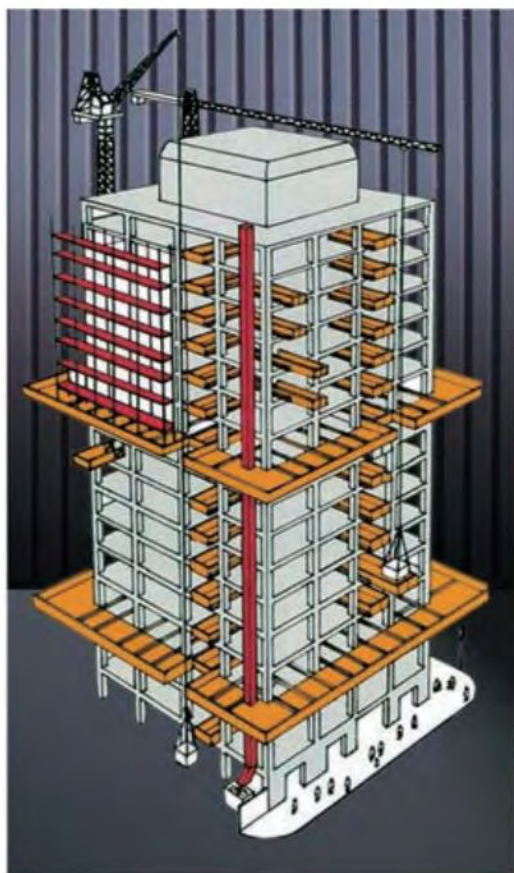


- Замена строительным лесам и подвесным платформам;
- Использование одной и той же секции мачты со строительным подъемником (одного производителя);
- Быстрая переналадка, простой и эффективный монтаж и демонтаж;
- Использование для подъема не только персонала, но и груза, что уменьшает загруженность башенных кранов или грузовых подъемников;
- Электрический блок управления, а также другие электрические компоненты надежны, предоставляется гарантия 1 год;
- Все детали подъемника обработаны для предотвращения коррозии;
- Мы предоставляем все инструкции по эксплуатации, а также обучения для персонала!

Модель	MCS65	MCT65	MCS45	MCS45
	Одиночная	Двойная	Одиночная	Двойная
Длина платформы (м) (мин/макс)	3/10.4	10.3/30.6	2.8/10.2	6.2/30.2
Ширина платформы (м)	1.5	1.5	1.2	1.2
Макс. грузоподъемность (кг) (при макс/мин. длине платформы)	2,000/3,500	3,000/5,000	1,500/2,000	2,000/4,000
Скорость(м/мин)(50/60Гц)	8	8	6	6
Секция мачты (мм)	650*650*1508	650*650*1508	450*450*1508	450*450*1508
Модуль стойки	8	8	8	8
Номинальная мощность двигателя (кВт)	2 × 4 кВт	2 × 2 × 4 кВт	2 × 2.2 кВт	2 × 2 × 2.2 кВт
Расстояние между стяжками по вертикали	6 м	6 м	6 м	6 м
Максимальная высота мачты (м)	10 м	12 м	7 м	9 м
Источник питания	380В/50-60Гц	380В/50-60Гц	380В/50-60Гц	380В/50-60Гц
Максимальная высота возведения (м)	150	150	150	150
Кабельный блок	Кабельный барабан	Кабельный барабан	Кабельный барабан	Кабельный барабан
Грузоподъемность (чел)	2	4	2	4



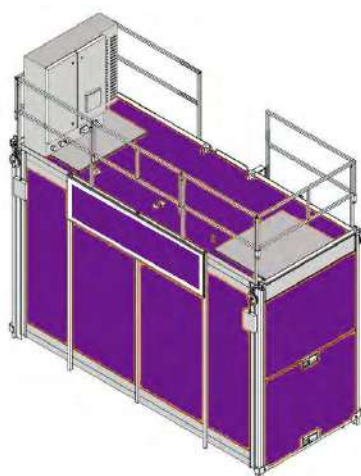
Модель	Стандартная модель			Персонализированная модель
	SC50-IS	SC100-IS	SC200-IS	SC ***-IS
Грузоподъемность (кг/чел)	490/4	1000/8	2000/16	300 ~3000/24
Скорость (м/мин)	36	36	36	0~120
Макс. высота установки (м)	250	250	250	Макс.550
Размер кабины (м)	1.2*1.0	1.7*1.3	2.5*1.5	Макс.3.2*1.5
Мощность двигателя (кВт)	13	2*11	2*15	Макс.3*15
Сечение мачты (мм)	450 * 450 * 1508/650 * 200 * 1508/650 * 650 * 1508			
Стандарты и правила	GB7588, GB16557, EN81-20/50, EN12159			
Применяемая температура	-10 ~ +40 °C			
Трехсторонняя связь	Соответствует местным протоколам связи (Опционально)			
Интеллектуальная операционная система	Автоматическая система выравнивания и эксплуатации (Опционально)			
Контроль и инспекция	Н/Д	Специфика проекта		



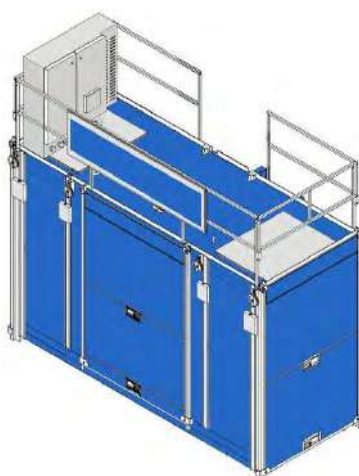
- Прост в установке; 2.2 - 3.6 (м) ультра широкий пользовательский;
- Ручное/электрическое расширение (опционально);
- Простая косая подвеска запатентованный продукт;
- Двойная установка, намного безопаснее и надежнее;
- Демонтаж конструкции и повторное использование;
- Национальное 24-часовое обслуживание на месте!

Модель	Д * Ш (мм)	Высота (мм)	Длина свеса (мм)	Длина внутри (мм)	Номинальная нагрузка (кг)
XDM22	7800*2200	1200	4200	3600	3000
XDM28	7800*2800	1200	4200	3600	3000
XDM32	7800*3200	1200	4200	3600	3000

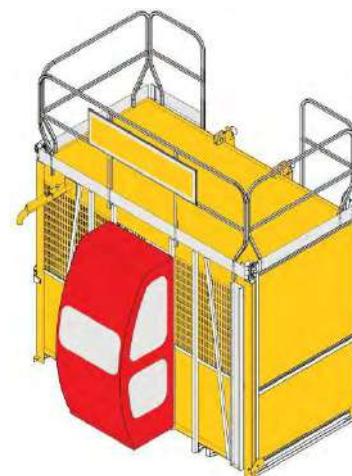
## Кабина на выбор



Стандартная



С 3-мя дверьми



С кабиной пилота

※ Материал боковой стены клетки:

стальная сетка     железная пластина     алюминиевая пластина

※ Стандартный внутренний размер клетки (м): 3 \* 1.5 \* 2.2; \*специальные размеры могут быть настроены в соответствии с требованиями покупателя.

## Двери кабины на выбор

Стандартная дверь  
(вертикально  
раздвижная)Стандартная дверь  
(мини пандус)Специальная дверь  
(большой пандус)Модульные двери  
(электрический  
пандус)Боковая дверь  
(вертикально  
раздвижная)

## Корпус на выбор



Боковая дверь  
(вертикально раздвижная)



Стандартная модель сетки;  
взаимозаменяемый тип петли



Специальная модель;  
Вертикальный раздвижной тип



Специальная модель;  
Электрический тип раздвижения

## Входная дверь на выбор



Стандартная сетка

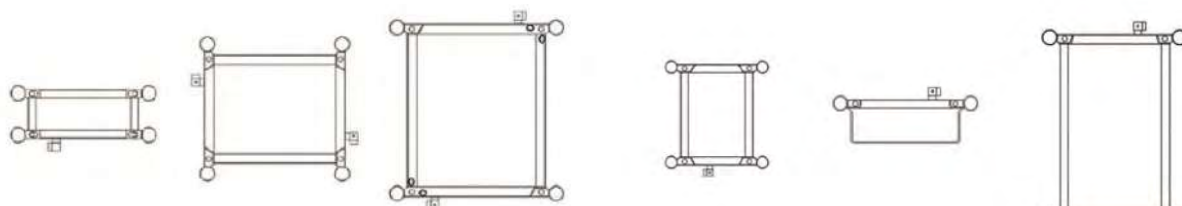


Взаимосвязанная  
Используется со  
строительными  
лесами



Взаимосвязанная;  
устанавливается  
внутри зданий

## Тип мачты на выбор



650\*200

650\*650

800\*800

450\*450

450/650 sheet

650\*900

## Пристежки на выбор



Стандарт 1900-2500 мм



Стандарт 1900-3600 мм

## Кабельное устройство на выбор



Кабельная клетка  
Для высоты до 150 метров



Кабельная тележка  
Подходит для высоты до  
250 метров



Силовой рельс  
Подходит для высоты до  
550 метров

## ▶ Приводной блок на выбор



Редуктор  
Для PLC модулей



Редуктор серии К  
Для частотного преобразователя



Редуктор серии F  
Для различных видов  
мачт

## ▶ Блок управления на выбор



Блок с  
PLC-управлением



Стандартный блок с  
частотным управлением



Блок управления

## ▶ Панель управления на выбор



Стандартный блок  
управления



Блок управления  
Manu-Auto; Подходит  
для VFD



Автоматический блок  
управления; Подходит  
для Китая

## ООО "АНТАРЕС-НТ"

Адрес: Россия, Москва ул. Селезнёвская, дом 11А

Телефон: +7 495 748 98 00

Почта: [antoffice@antares-nt.com](mailto:antoffice@antares-nt.com)

Сайт: [www.antares-nt.ru](http://www.antares-nt.ru)

